



SINTEF

# Fritidsbåtplattformen

en digitalt støttet plattform for tverrsektorielt samarbeid mot fritidsbåtulykker

*Innovasjonsprosjekt i offentlig sektor 2021-2023, støttet av Forskningsrådet*

*Presentasjon på Fritidsbåtkonferansen 2021*

*Asbjørn Lein Aalberg, SINTEF Digital*



**Sjøfartsdirektoratet**  
Norwegian Maritime Authority

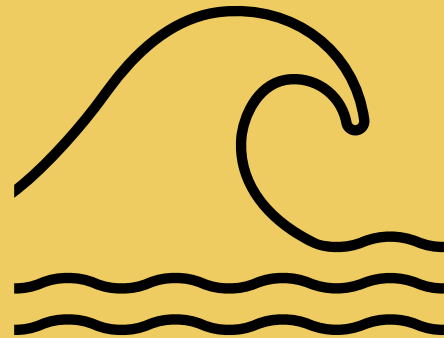


SINTEF

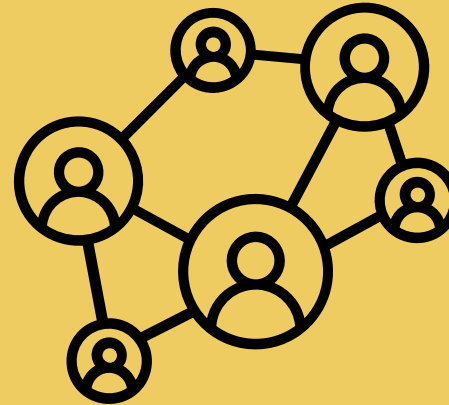
## Hvorfor settes dette prosjektet i gang?



Tidkrevende og  
manuell  
datainnsamling  
om fritidsbåt



Lite kunnskap  
om hvor og  
hvorfor ulykker  
skjer



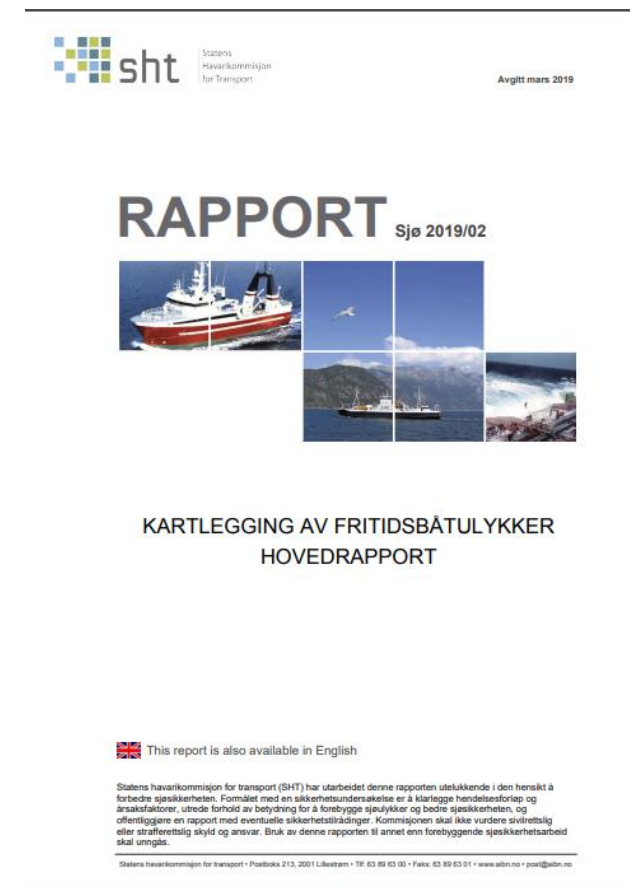
Ansvar er  
delt mellom  
mange aktører



Antall  
dødsulykker er  
fortsatt høyt

# SHTs (nå SHK) kartlegging av fritidsbåtulykker

- Bred gjennomgang av historiske ulykker og særskilt dødsulykker i 2018
- «Kartleggingen har avdekket at det er mulig for Sjøfartsdirektoratet å forbedre grunnlaget for årlig statistikkføring av fritidsbåtulykker med omkomne (...) Kartleggingen har funnet at dersom det skal føres en felles statistikk over tid, må det etableres et system som kan sammenstille data fra flere aktører gjennom definerte parametere for å forenkle og gjøre resultatene mer nøyaktige»(SHT, 2019).



# Nasjonal Handlingsplan

- Nullvisjon - Flere innsatsområder og etappemål
- «Per i dag finnes det ikke tilstrekkelig datagrunnlag knyttet til hardt skadde ved fritidsbåtulykker. Det er derfor ikke mulig å sette et etappemål for hardt skadde i denne første versjonen av handlingsplanen» (Sdir 2019)

## Tilstandsmål

Det er etablert en bedre statistikk over omkomne, herunder med medvirkende årsaker til dødsulykker, tekniske forhold knyttet fartøy mv..

Det er implementert en statistikk over hardt skadde ved fritidsbåtulykker.

Det er etablert gode rutiner for datainnhenting om hvor ulykkene skjer.

Det er utarbeidet og etablert flere proaktive sikkerhetsindikatorer.





SINTEF

# Ulike aktører samler inn data på ulike tidspunkt



KYSTVERKET



Hovedredningsentralen



Atferd på sjøen

Hendelseslokasjon

Ettetid



SINTEF

# En digitalt støttet plattform for tverrsektorielt samarbeid mot fritidsbåtulykker





SINTEF

# Hva blir resultatet av prosjektet?

- En **prototyp** på en digitalt støttet samarbeidsplattform
- ... med data og kunnskap som kan gi **styringsinformasjon** om
  - Ulykker og årsaksbildet
  - Risikobilde for fritidsbåter
  - Aktivitetsnivå og antall
- ... med **arbeidsprosesser** for samarbeid mellom aktørene om data
- ... som støtter både **operative** beslutninger og **strategiske** valg om risikoreduserende tiltak



SINTEF

# Hva skal vi gjøre i prosjektet?

Kartlegge eksisterende datakilder og informasjonsbehov

Kartlegge eksisterende samarbeidsformer og beskrive nye

Identifisere og koble nye og eksisterende datakilder

Utarbeide risikomodell og indikatorer

Prototyp  
Fritidsbåtplattformen



Sjøfartsdirektoratet  
Norwegian Maritime Authority





SINTEF

# Forskningsutfordringer

## BEHOV OG MULIGHETER

- Tekniske
- Juridiske
- Økonomiske
- Arbeidsprosess

## RISIKOMODELL

- Indikatorer
- Årsaker
- Risikofaktorer
- Risikovurdering

## SIKKERHET OG PERSONVERN

- Deling mellom aktører
- Risikovurdering
- Anonymisering
- Kravspesifisering

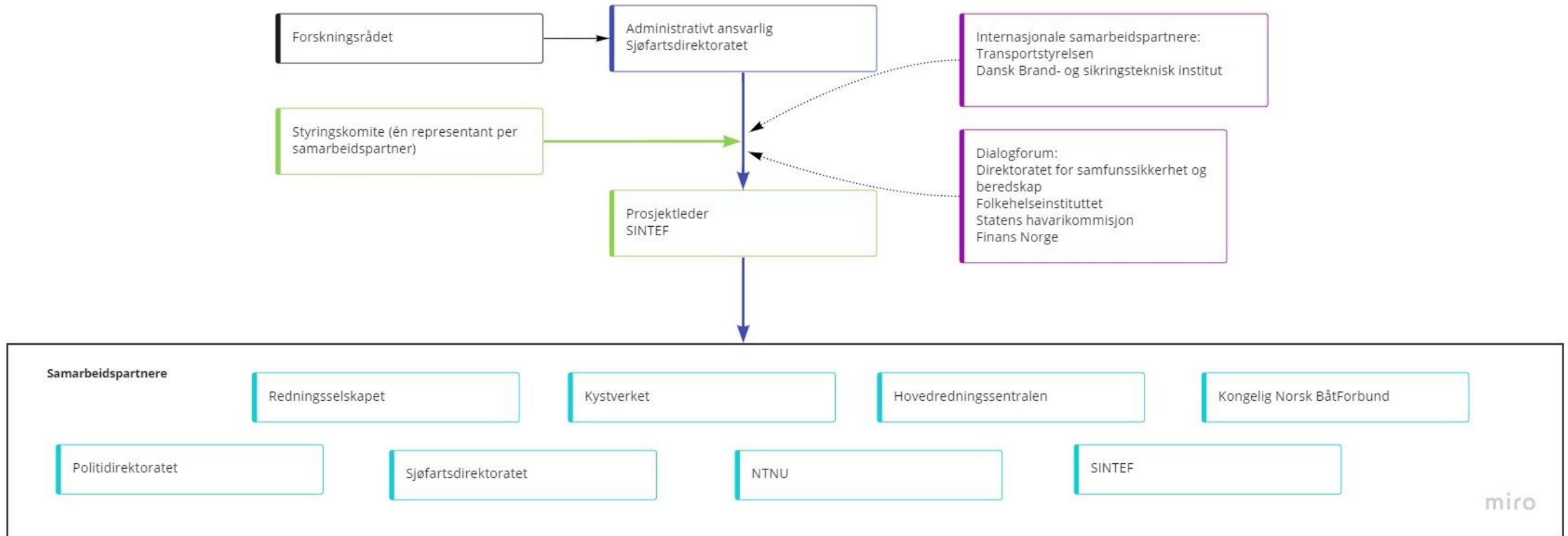
## DATA

- Maskinlæring
- Nye datakilder
- Aktivitetsdata
- Hendelsesdata

## TVERRSEKTORIETT SAMARBEID

- Arbeidsprosesser og organisatoriske tilpasninger

# Prosjektorganisasjon



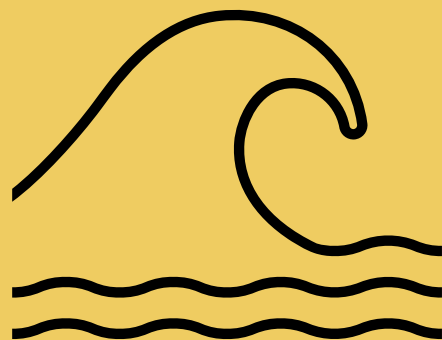


SINTEF

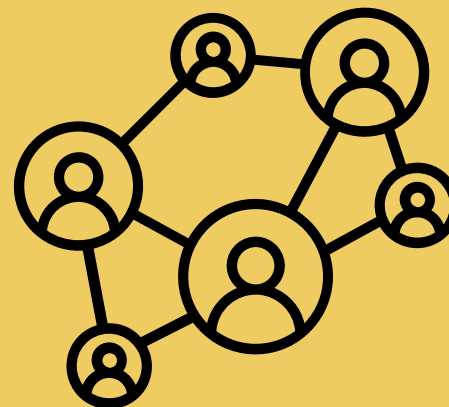
## Hvorfor settes dette prosjektet i gang?



Tidkrevende og  
manuell  
datainnsamling



Lite kunnskap  
om hvor og  
hvorfor ulykker  
skjer



Ansvar er  
delt mellom  
mange aktører



Antall  
dødsulykker er  
fortsatt høyt



SINTEF

# Vi håper Fritidsbåtplattformen bidrar til



Økt effektivitet  
og kvalitet i  
datainnsamling



Kunnskap om  
hvor og hvorfor  
ulykker skjer



Styrket  
samarbeid og  
forebyggende  
arbeid



Redusert risiko  
på fritidsbåter



Har du spørsmål, ønsker mer informasjon,  
eller har innspill til arbeidet?

### Kontakt

Ansvarlig for Sjøfartsdirektoratet: Tove Aasland Torgersen [tato@sdir.no](mailto:tato@sdir.no)

Prosjektleder SINTEF: Rolf Johan Bye [rolf.johan.bye@sintef.no](mailto:rolf.johan.bye@sintef.no)

Ass. Prosjektleder SINTEF: Asbjørn Lein Aalberg [asbjorn.lein.aalberg@sintef.no](mailto:asbjorn.lein.aalberg@sintef.no)