



telenor | maritim radio

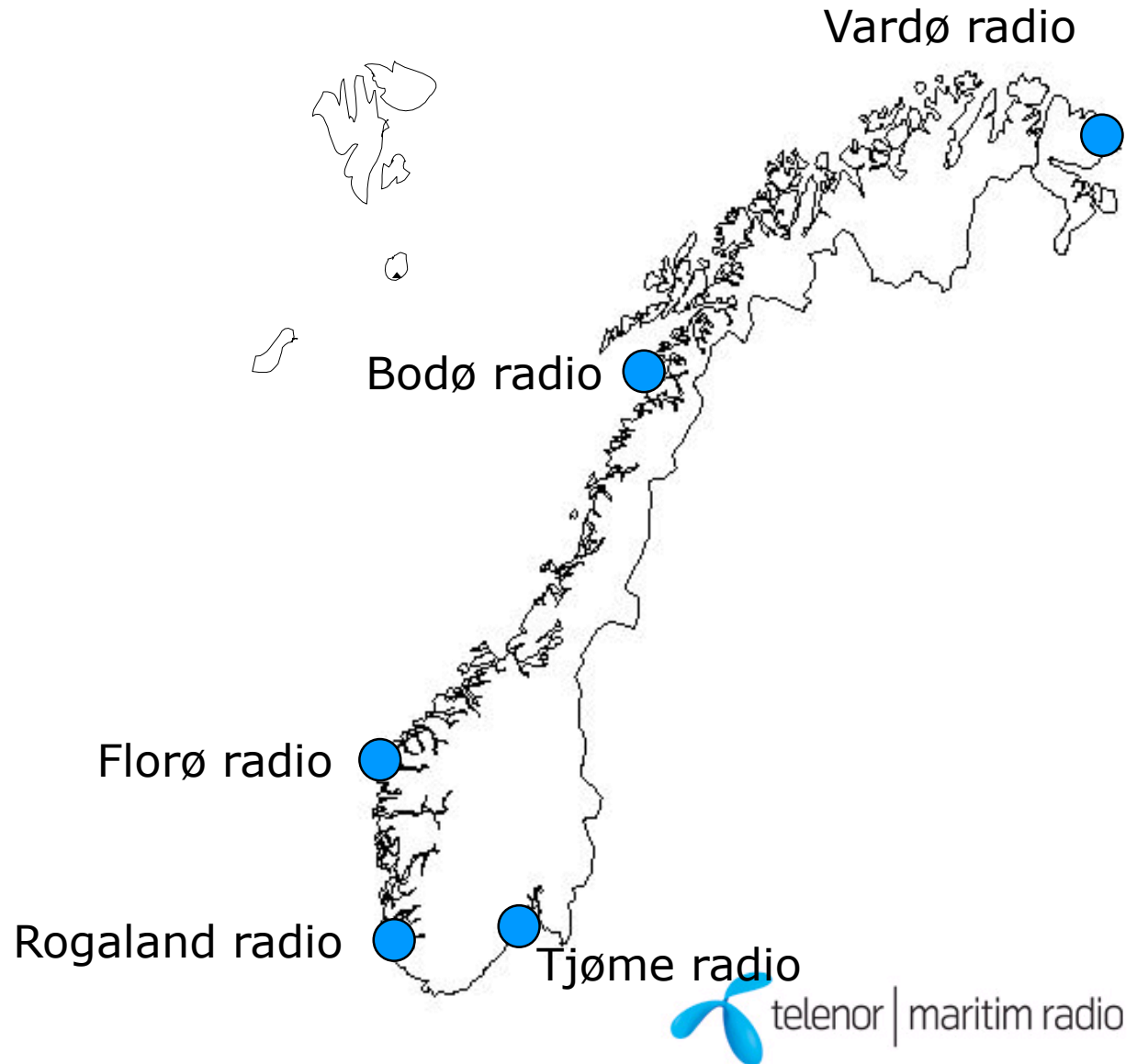
Kystradio

Geografisk plassering

Kontakt:

- VHF ch 16
- 120
- RS 02016

- MF
- Satellitt
- Fast tlf



Noen aksjoner i fritidsflåten



Tre personer ble berget da denne fritidsbåten gikk på grunn



Snekke som har fått motorstopp og driver mot land



Seilbåten «Penelope» i hardt vær utenfor Sunnmøre.



En ikke edruelig fører parkerte lystbåten sin på grunn i Buksnesfjorden i oktober.

FARTØYSTYPE

Alle stasjoner	Type fartøy	Jan	Feb	Mar	Apr	Mai	Jun	Jul	Aug	Sep	Okt	Nov	Des	Totalt
	Fiskefartøy	31	27	46	37	30	26	18	27	29	42	33	19	365
	Fritidsfartøy	16	17	42	56	265	365	638	332	183	141	57	33	2145
	Yrkesfartøy	160	222	225	226	184	243	256	305	250	219	276	263	2829
	Annet	12	5	9	3	13	14	15	22	4	11	10	7	125
Alle KRS	Total	219	271	322	322	492	648	927	686	466	413	376	322	5464

FI = Fiskefartøy
 FRI = Fritidsfartøy
 YR = Yrkesfartøy
 AN = Andre

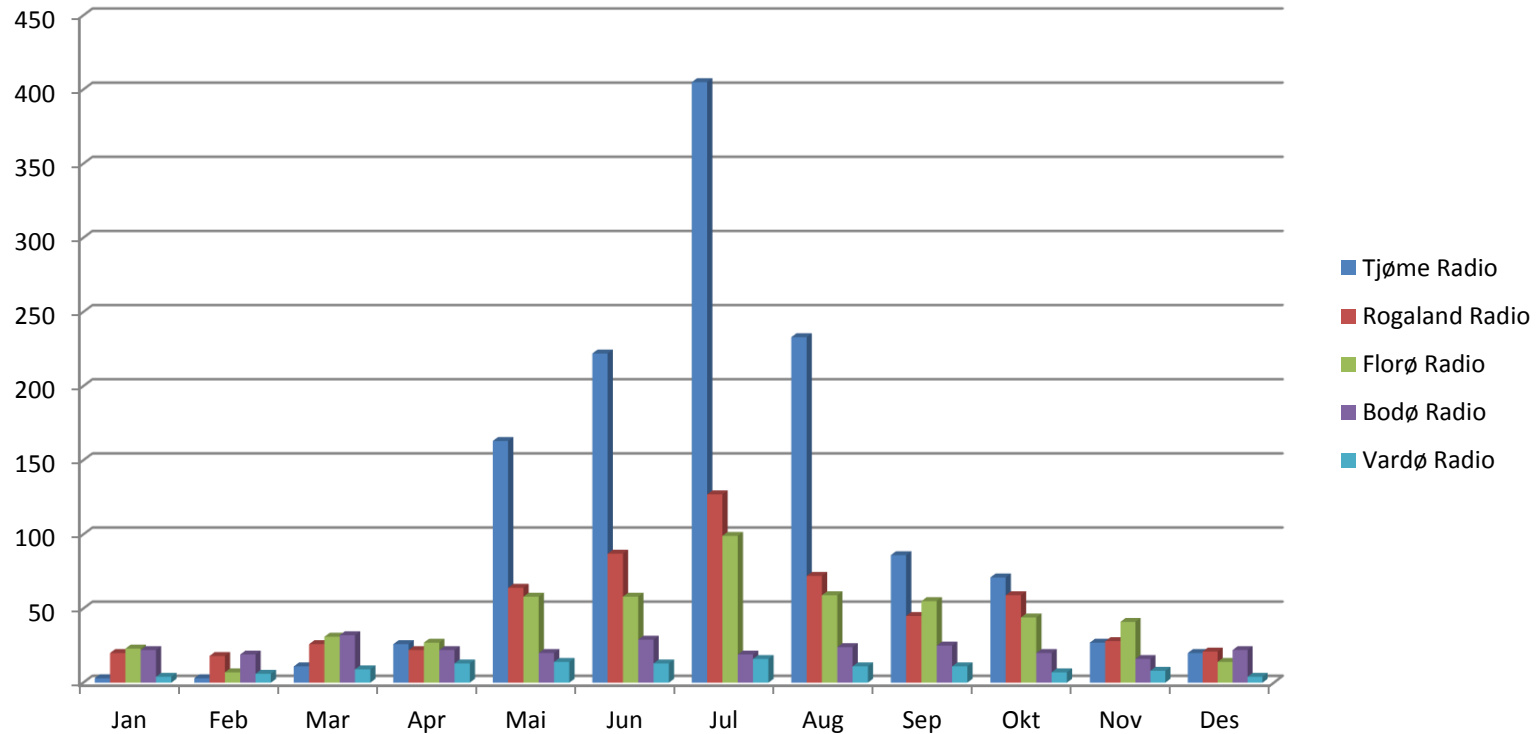
Alle KRS	Hele året			
	Fartøytype			
Assistansetype	AN	FI	FRI	YR
Brann	12	15	41	6
Div. assistanse	65	12	267	27
Etterlysning	11	6	48	1
Forlis	3	2	7	
Grunnstøting	3	24	250	26
Kollisjon			4	3
Lekkasje	3	14	81	7
Mann over bord	16	2	23	4
Medico	8	37	17	2641
Motor/gir	4	134	1256	60
Not/bruk/ror		107	145	17
Sykdom/skade		12	6	37

Assistanser

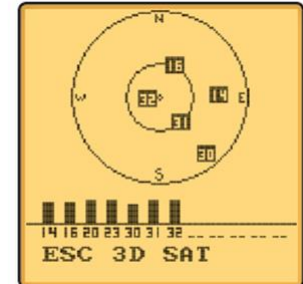
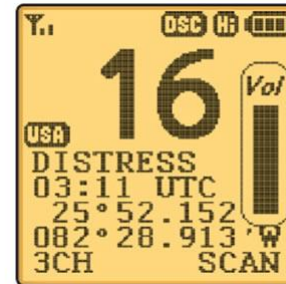
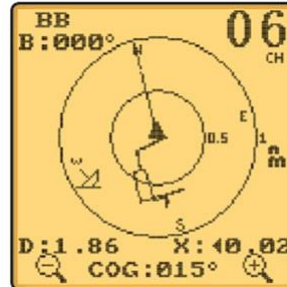
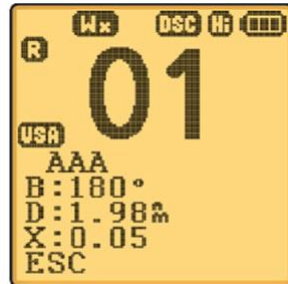
Per måned alle stasjoner (ikke Medico)

Stasjon	Jan	Feb	Mar	Apr	Mai	Jun	Jul	Aug	Sep	Okt	Nov	Des	Totalt
Tjøme Radio	3	3	11	26	163	222	405	233	86	71	27	20	1270
Rogaland Radio	20	18	26	22	64	87	127	72	45	59	28	21	589
Florø Radio	23	7	31	27	58	58	99	59	55	44	41	14	516
Bodø Radio	22	19	32	22	20	29	19	24	25	20	16	22	270
Vardø Radio	4	6	9	13	14	13	16	11	11	7	8	4	116

2761



Dagens VHF



Navigasjonsmoder og plotter

GPS status

- Stort display
- Vanntett
- Flyter
- Integrert GPS
- DSC
- "Finn dine venner" mode
- Navigasjons mode
- Plotter mode

Forebyggende tiltak

- Bruk av VHF og dens fordeler
 - Andre med VHF hører deg
 - DSC (digital selective calling)
 - Værmelding
 - Ringe gratis
 - Meld fra hvor du drar
- Besøk i båthavner og båtforeninger
- Våre web sider
- Deltakelse på messer
- SRC (VHF) eksamen på WEB
- Vårt kurscenter

